



MEMORIA DESCRITIVA E JUSTIFICATIVA

“RETIFICAÇÃO DE ANOMALIAS NA RUA JOSÉ AUGUSTO CARVALHO, RUA DA ESCOLA, RUA DO INGUSTO, RUA DO SOUTO E RUA DE ENTRE VINHAS - UNIÃO DE FREGUESIAS DE MOLEDO E CRISTELO”



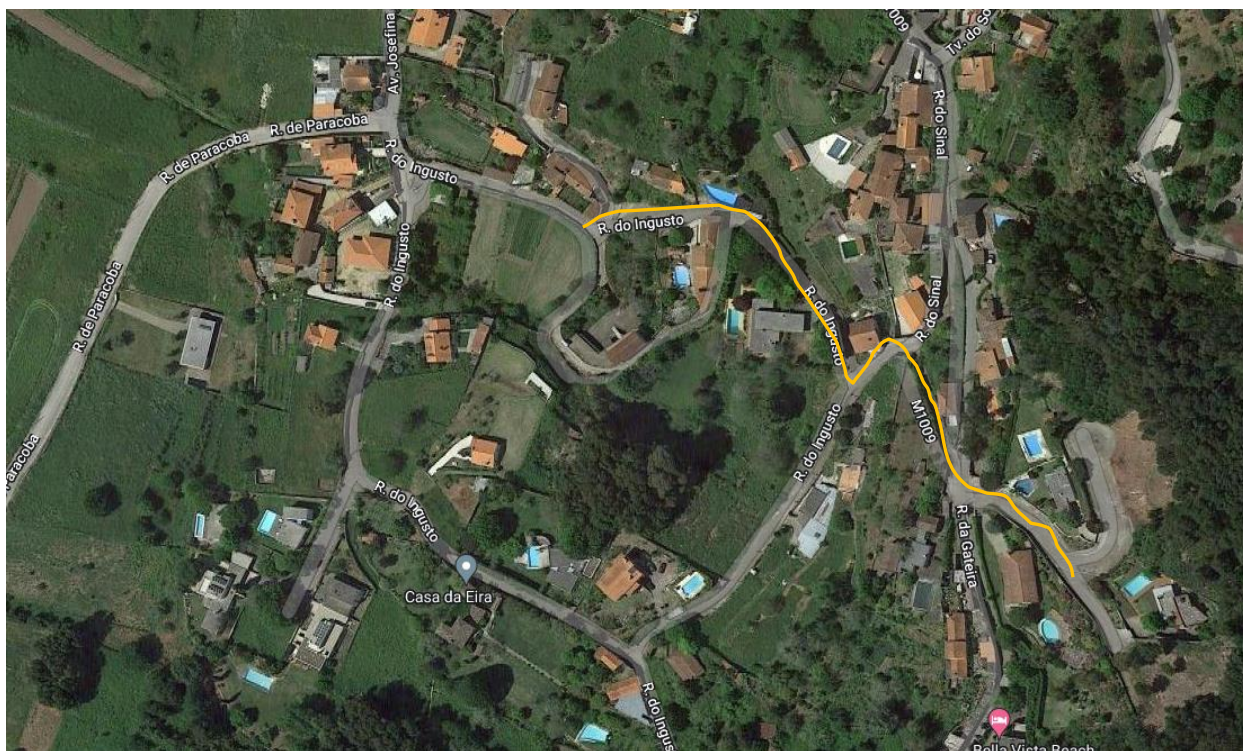
MUNICIPIO DE CAMINHA

Memória Descritiva e Justificativa

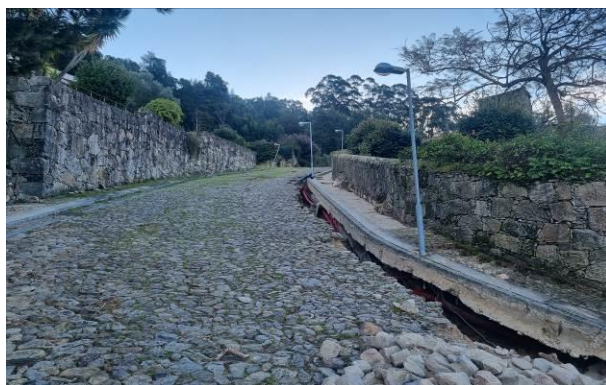
1. Enquadramento e antecedentes

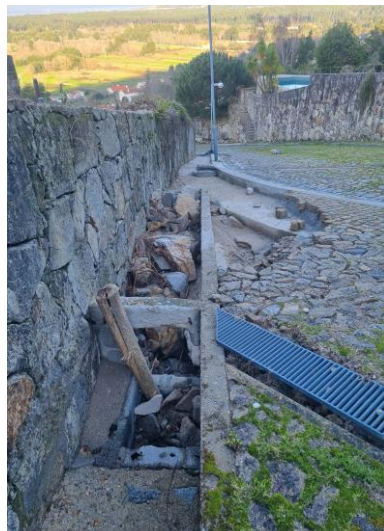
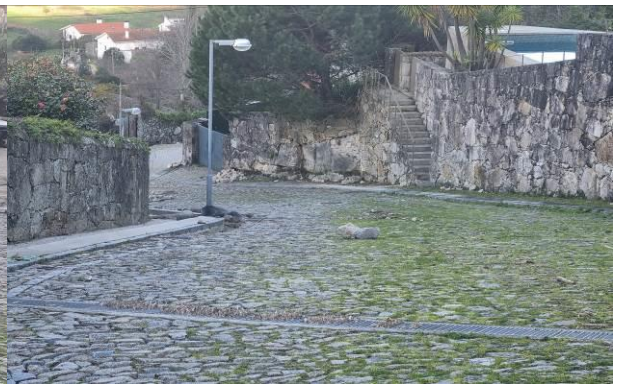
A presente memória descritiva refere-se aos trabalhos de reabilitação na Rua do José Augusto Carvalho, Rua da Escola, Rua do Ingusto, Rua do Souto e Rua de entre Vinhas, na União de freguesias de Moledo e Cristelo, cuja execução é urgente, uma vez que, genericamente todos os arruamentos descritos encontram-se intransitáveis, em virtude de terem sido fustigados pela forte intempérie, que assolou o norte de Portugal no dia 1 de janeiro de 2023. Tal acontecimento anormal, provocou graves danos em diversos locais do concelho de Caminha, devido fundamentalmente á ocorrência da forte precipitação num período de tempo muito curto; o que originou nos arruamentos em apreço a ocorrência de anomalias significativas, essencialmente relacionadas com arrastamento de calçadas de granito e respetivas camadas de fundação, e consequentemente inutilização de grande parte deles até à presente data.





- Rua José Augusto Carvalho







- Rua da Escola





- Rua do Ingusto







2. Proposta de intervenção

Nesta conjuntura, a presente proposta de intervenção passa essencialmente pela repavimentação dos arruamentos afetados e reconstrução de muros de suporte desmoronados, designadamente na Rua José Augusto Carvalho, Rua do Ingusto, Rua da Escola, Rua do Souto e Rua de entre Vinhas, visto genericamente tais arruamentos possuírem drenagem superficial das respetivas águas pluviais, que devido elevado caudal e velocidade excessiva das águas, provocaram o arrastamento de diversos materiais existentes, como o material de revestimento e em alguns locais da própria camada de fundação dos arruamento, bem como, de alguns muros de suporte contíguos, conforme descrito no respetivo mapa de quantidades.

Caminha, agosto de 2023